

2023

**INFORME DE
SOSTENIBILIDAD**



Índice

INTRODUCCIÓN 3

Carta del director ejecutivo	3
Acerca de MiTek	4
Nuestra visión	4
Nuestra misión	4
Principios fundamentales	5
Nuestras soluciones	6
La sostenibilidad en MiTek	7
2023 de un vistazo	8

GOBERNANZA 9

Generalidades de la gobernanza	10
Seguridad y calidad de los productos	11
Datos y ciberseguridad	12
Código de conducta	12
Ética y transparencia	13
Cumplimiento de la Normativa	13

SOCIAL 14

Seguridad	15
Bienestar de los miembros del equipo	17
Aprendizaje y desarrollo	18
Inclusión y pertenencia	19
Impacto comunitario	21

MEDIOAMBIENTAL 24

Cambio climático	25
Sostenibilidad de la fabricación	26
Sostenibilidad de los productos	27
Gestión de residuos	28
Gestión de residuos peligrosos	28
Nota sobre declaraciones prospectivas	29

Acerca de este informe

Este es el primer Informe de sostenibilidad de MiTek y representa una instantánea del trayecto hacia un futuro más sostenible para nuestra organización.

Agradecemos los comentarios de nuestros grupos de interés a medida que buscamos desarrollar y mejorar nuestros informes anuales. Para obtener más información Sobre nuestra proyección de sostenibilidad, envíe un correo electrónico a sustainability@mii.com.



Carta del director ejecutivo

Durante casi 70 años, MiTek ha contribuido a transformar la manera en que el mundo diseña, fabrica y construye.

Hemos trabajado arduamente para imaginar nuevos enfoques con el fin de optimizar la construcción y desarrollar herramientas para ello, comenzando por la invención de Cal Jureit, la placa de conexión que transformó el diseño y la construcción de techos y, en definitiva, proporcionó una forma de construir más escalable y eficiente.

Hoy en día, este espíritu pionero nos impulsa a empoderar a nuestros clientes con nuevas formas de abordar algunos de los mayores retos de la industria de la construcción: la explosiva demanda de vivienda, los problemas de sostenibilidad que enfrenta nuestro planeta, la escasez de mano de obra que limita la productividad y el inventario, los residuos que aumentan los costos y las cadenas de suministro en dificultades en todo el mundo, por nombrar solo algunos.

Por eso, nuestra visión de transformar las comunidades a través de métodos de construcción más eficientes y sostenibles nunca ha sido tan importante y oportuna.

El sector de la edificación y la construcción fue responsable del 37 % de las emisiones de gases de efecto invernadero (GEI) a nivel mundial en 2023¹. También hemos visto iniciativas renovadas en favor de la diversidad y la equidad en el lugar de trabajo y mayor cantidad de regulaciones en todas las etapas de las cadenas de suministro corporativas. La sostenibilidad corporativa se ha convertido en una expectativa entre los grupos de interés con la que pensamos cumplir con un enfoque intencionado y estratégico para integrar los principios de sostenibilidad en toda nuestra organización.

Comenzamos este trabajo en 2022, con la primera evaluación de materialidad para identificar los problemas de sostenibilidad más importantes para MiTek y nuestra industria. Durante los dos últimos años, también hemos llevado un registro de nuestras Emisiones de GEI y hemos analizado las posibilidades de reducirlas. Contamos con seis grupos de recursos para empleados activos y hemos sido miembros comprometidos con nuestras comunidades locales durante muchos años a través de asociaciones y programas filantrópicos y voluntarios.

Es para mí un gran orgullo compartir nuestro primer Informe de sostenibilidad, que destaca nuestros avances hacia un futuro más sostenible. Sabemos que el camino hacia la sostenibilidad, como organización y ciudadanos corporativos, es largo, y que el trabajo nunca estará realmente terminado. Guiados por nuestro principio de Gestión, y junto con los más de 6,000 miembros de nuestro equipo en todo el mundo y nuestros valiosos grupos de interés, Confío en que podremos imaginar y construir un futuro mejor.

Gracias por unirse a nosotros en este recorrido para garantizar que los lugares donde vivimos, trabajamos y disfrutamos prosperen durante muchas generaciones.

Cordialmente,

Mark A. Thom

Presidente y director ejecutivo

¹ Programa de las Naciones Unidas para el Medio Ambiente (United Nations Environment Programme) y Yale Center for Ecosystems + Architecture (2023). Materiales de construcción y el clima: Construyendo un nuevo futuro. <https://wedocs.unep.org/handle/20.500.11822/43293>

Acerca de MiTek

MiTek es una empresa líder en tecnología de la construcción cuya misión es impulsar la adopción de la construcción prefabricada. MiTek existe para transformar las comunidades a través de métodos de construcción más eficientes y sostenibles.

En 1955, MiTek transformó la construcción de viviendas con la invención de la placa Gang-Nail, que brindó una forma económica y escalable de fabricar vigas de madera.

En la actualidad, MiTek asiste a clientes residenciales y comerciales proveyéndoles software, servicios, productos de ingeniería y soluciones automatizadas que optimizan un enfoque más integrado del diseño, la fabricación y la construcción, llamado Design-Make-Build™.

Al posibilitar la colaboración previa en toda la cadena de valor, que incluye a arquitectos, ingenieros, constructores,

Fabricantes de componentes, etc., creamos una única base de información que guía cada decisión de diseño y libera el potencial de la construcción prefabricada.

Con un equipo de más de 6,000 miembros en todo el mundo, MiTek facilita la ejecución de construcciones excepcionalmente optimizadas, y ofrece mayor calidad, mayor velocidad, menos residuos y más valor y, a su vez, transforma la manera en que el mundo construye.

MiTek, empresa de Berkshire Hathaway desde 2001, tiene una trayectoria de crecimiento e innovación continuos.



Nuestra visión

Transformar las comunidades a través de métodos de construcción más eficientes y sostenibles

Nuestra misión

Promover la adopción de la construcción prefabricada

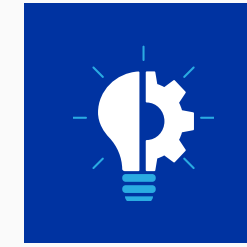
Principios fundamentales



CORAJE

Tomamos medidas audaces.

Expresamos la visión de MiTek y exploramos con audacia lo no convencional. Tomamos medidas decisivas a fin de cumplir la promesa de mejorar las comunidades y los negocios: aportamos nuestra mirada, perseveramos y cumplimos nuestros compromisos.



INNOVACIÓN

Construimos un futuro mejor.

Nos alentamos e inspiramos mutuamente para Aprovechamos nuestras diferencias y perspectivas divergentes para probar abiertamente nuevas ideas, fallar rápido y mejorar continuamente.



UNIDAD

Juntos logramos más.

Compartimos nuestros conocimientos, experiencia y recursos para que MiTek avance. Nos enorgullecemos de contar con las culturas, orígenes y pensamientos diversos con el fin de fomentar una comunidad de pertenencia.



GESTIÓN

Actuamos con responsabilidad.

Asumimos seriamente la responsabilidad de nuestra gente, los clientes, las comunidades y el planeta. Trabajamos con el fin de mantener los recursos, los activos, la cultura y la reputación de la comunidad global de MiTek.

DATOS RÁPIDOS

19

PAÍSES

64

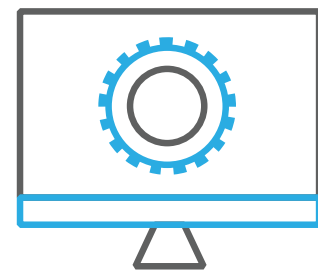
UBICACIONES

Más de 6,000

EMPLEADOS A NIVEL GLOBAL

\$1,830 millones

GANANCIAS EN EL AÑO FISCAL 2023



SOFTWARE →

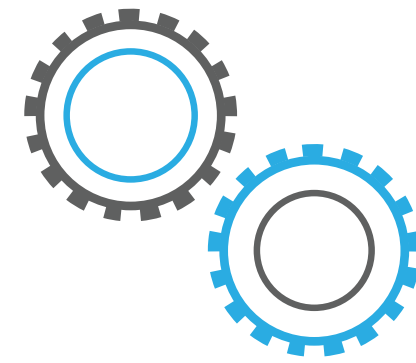
Diseño

Cálculo y planificación

Fabricación

Gestión de la construcción

Operaciones comerciales



SOLUCIONES AUTOMATIZADAS →

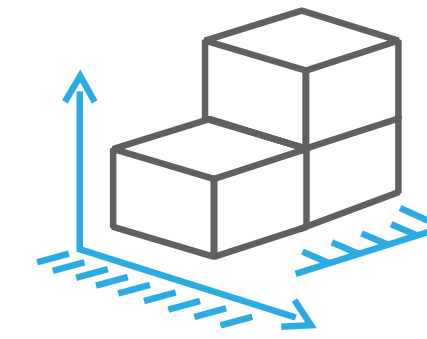
Sierras

Sistema MatchPoint®
DirectDrive™

Mesas

Manipulación de materiales

Corte



SERVICIOS →

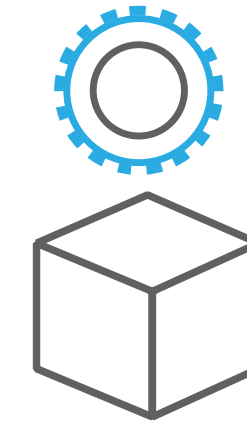
Diseño

Esbozo

Cálculo

Ingeniería

Recorridos virtuales



PRODUCTOS DE INGENIERÍA →

Placas de conexión

Sistemas laterales

Armazones de piso

Sistemas de fachada
y muro cortina Benson®

Sistemas de entrepiso

Posi-Strut®

Productos
de construcción/colgantes

La sostenibilidad en MiTek

En MiTek, somos conscientes de que los factores medioambientales, sociales y de gobernanza (ESG) se han convertido en consideraciones fundamentales para las empresas de todo el mundo.

Como empresa líder en el sector de la construcción, reconocemos la importancia de integrar esos factores en nuestras operaciones y estrategia corporativa. De hecho, es esencial para nuestro funcionamiento. Con la gestión como uno de nuestros principios fundamentales, siempre hemos incentivado a los miembros de nuestro equipo para que tengan en cuenta el impacto de nuestra actividad y nuestras decisiones.

En MiTek, la sostenibilidad abarca una amplia variedad de cuestiones que van más allá de los factores medioambientales e incluyen la responsabilidad social y prácticas de gobernanza eficaces. Sabemos que los métodos de construcción tradicionales hacen poco por resolver la crisis en el sector de la construcción y la demanda de viviendas sostenibles, que crecen día a día. Queremos contribuir a resolver estos retos para nuestros clientes y el planeta.

Para MiTek, adoptar el principio de sostenibilidad representa un compromiso con prácticas empresariales responsables que beneficien no solo a la empresa, sino también a los miembros de nuestro equipo y a las partes interesadas. Al priorizar prácticas de sostenibilidad, nos proponemos impulsar resultados positivos en toda nuestra empresa. Desde promover una cultura de trabajo en la que la seguridad es lo primero para mejorar la transparencia y la responsabilidad, hasta reducir el impacto medioambiental de nuestros productos, nos comprometemos a integrar la sostenibilidad en todo lo que hacemos.

EVALUACIÓN DE MATERIALIDAD

En 2022, llevamos a cabo una evaluación de materialidad para identificar y priorizar áreas de interés clave dentro de nuestras operaciones. Esta evaluación exhaustiva nos ha permitido identificar los problemas decisivos que tienen un impacto importante en nuestros grupos de interés y el medioambiente, y orientar la toma de decisiones estratégicas de cara al futuro.



2023 DE UN VISTAZO

RESPONSABILIDAD SOCIAL

31 % DE LOS MIEMBROS DEL EQUIPO GLOBAL SON MUJERES

37 % DE LOS MIEMBROS DEL EQUIPO DE EE. UU. SON PERSONAS DE COLOR*

48 % DE LOS MIEMBROS DEL EQUIPO PRESTARON SERVICIOS DE VOLUNTARIADO O REALIZARON DONACIONES

55 BENEFICIARIOS DE CARIDAD

MEDIOAMBIENTE

EMISIONES TOTALES COMBINADAS DE GHG DE LOS ALCANCES 1 Y 2 (TCO₂E)

18,940

2021

24,187

2022

18,152

2023

SEGURIDAD

▼ 20 % DISMINUCIÓN EN LA TASA TOTAL DE INCIDENTES REGISTRABLES (TRIR) CON RESPECTO A 2022

* Debido a las leyes internacionales de privacidad, MiTek informa la raza únicamente en Estados Unidos.

GOBERNANZA

EN ESTA SECCIÓN

- Generalidades de la gobernanza
- Seguridad y calidad de los productos
- Datos y ciberseguridad
- Ética y transparencia



Generalidades de la gobernanza

Entendemos que el núcleo de las prácticas empresariales sostenibles reside en el principio de buena gobernanza.

La buena gobernanza es la piedra angular para generar confianza, fomentar la transparencia y garantizar la responsabilidad en todas las facetas de nuestras operaciones. Este informe subraya la importancia de la buena gobernanza dentro de nuestra organización y su impacto en la configuración de nuestro compromiso con la gestión medioambiental, la equidad social y la viabilidad económica a largo plazo.

A lo largo de muchos años, los miembros del equipo de MiTek han demostrado ser innovadores, transformadores y colaboradores. Hemos construido una empresa exitosa sobre la base de la confianza, no solo en nuestro trabajo, sino también en nuestro personal y en nuestra forma de hacer negocios, con la integridad en el centro de todo lo que hacemos.

También reconocemos que la confianza puede ser frágil y quebrarse fácilmente por decisiones éticas equivocadas. Por eso nos tomamos en serio nuestra responsabilidad de preservar la confianza y proteger nuestra reputación. Cada miembro del equipo de MiTek desempeña un papel fundamental a la hora de dar ejemplo de integridad, tanto para nuestro sector como para los demás.

Seguridad y calidad de los productos

MiTek opera a escala mundial en el sector de la construcción, esforzándose por crear productos y servicios que superen las expectativas de los clientes en términos de calidad, costo y entrega.

Mediante la colaboración estratégica y el compromiso con la excelencia, garantizamos que nuestras ofertas cumplan y superen las normas nacionales e internacionales aplicables, respetando al mismo tiempo las leyes y normativas locales.

Trabajamos para que propietarios, arquitectos, constructores y fabricantes puedan maximizar el valor y la rentabilidad de cada proyecto empleando procesos repetibles, escalables e inteligentes, tanto in situ como a distancia. También buscamos activamente y tenemos en cuenta los comentarios de los clientes para abordar con prontitud cualquier problema de calidad, lo que demuestra nuestro compromiso con la mejora continua y la satisfacción del cliente.

Como parte de nuestro compromiso con la seguridad de los productos, todos los productos nuevos de maquinaria se someten a una revisión exhaustiva por parte de una reconocida empresa de seguridad externa, que garantiza el cumplimiento de estrictas normas de seguridad y requisitos reglamentarios.

Aspecto destacado del producto

INTEGRAR LAS OPINIONES DE LOS CLIENTES EN INVESTIGACIÓN Y DESARROLLO

El equipo de Interfaz del usuario/ Experiencia del usuario (UI/UX) de MiTek trabaja para incorporar la voz del cliente a nuestro proceso de diseño de software.

En el caso de MiTek® Kova™, un gran software de planificación de recursos empresariales para constructores de viviendas, nuestros investigadores de UX entrevistaron a más de 70 personas de nueve empresas constructoras de viviendas para averiguar cómo trabajaban, dónde observaban puntos problemáticos y

qué les parecía valioso del producto. Su retroalimentación fue analizada y sirve de guía para modernizar MiTek Kova. A medida que se crean nuevos diseños de interfaz, el equipo los comparte con los clientes para que los prueben y así recabar más opiniones. Al probar los diseños desde una fase temprana, esperamos acelerar el tiempo de desarrollo, reducir el trabajo posterior al lanzamiento y proporcionar un producto más alineado con las necesidades de nuestros clientes.



Datos y ciberseguridad

La confianza de nuestros clientes es nuestra máxima prioridad, y trabajamos para conseguirla mediante una sólida gestión del riesgo y un entorno digital seguro.

Nuestra estrategia de ciberseguridad incluye medidas proactivas para detectar y prevenir las ciberamenazas, lo que garantiza que nuestros clientes puedan utilizar con confianza nuestros productos y servicios sin temor a interrupciones mayores o a que la información se vea comprometida.

En 2023, MiTek dio pasos importantes en la mejora de las medidas de ciberseguridad, que subrayan nuestro compromiso con un entorno seguro y protegido:

- Hemos implementado la gestión de acceso móvil (MAM) para reforzar nuestra seguridad móvil, que garantiza un acceso seguro y da prioridad a la experiencia del usuario.
- Hemos creado un Consejo de Gobernanza a nivel mundial encargado de supervisar las decisiones críticas en materia de TI, datos, seguridad, capacitación del personal, nube y arquitectura empresarial.
- Avanzamos en nuestros procesos de seguridad de la red para identificar, proteger y mitigar los ciberataques dirigidos contra la red y las aplicaciones web empresariales.

Estas iniciativas integrales garantizan un enfoque holístico para gestionar y proteger nuestros activos digitales, que fomenta una cultura de responsabilidad y mejora continua de las prácticas de ciberseguridad.



Código de conducta

MiTek concede máxima importancia a la adhesión a nuestro Código de conducta, que exige que todos los miembros del equipo cumplan con todas las leyes, normas, reglas y políticas internas pertinentes. Cada función operativa dentro de MiTek tiene la responsabilidad de garantizar el cumplimiento pleno de todos los requisitos legales aplicables.

Para afirmar estos esfuerzos de cumplimiento, MiTek cuenta con el apoyo dedicado del equipo de Asuntos Legales y Cumplimiento a fin de mantener los más altos estándares de conformidad e integridad. Todos los miembros del equipo completan la capacitación sobre el Código de conducta Y reciben capacitación anual adicional sobre diversos temas de cumplimiento.





Ética y transparencia

MiTek opera con una política de “puertas abiertas” según la cual, se alienta a los miembros del equipo a compartir sus preocupaciones con su cadena de mando.

Si un miembro del equipo no se siente cómodo para expresar sus preocupaciones ante un gerente o Recursos Humanos, se le recomienda que se comunique con la línea directa de ética de Berkshire Hathaway.

La línea directa está gestionada por un tercero para proteger a los denunciantes y garantizar la confidencialidad y la conformidad con el proceso de investigación. Cada año, el director ejecutivo informa a todos los miembros del equipo cómo acceder a la línea directa y les asegura que investigaremos su preocupación y que no deben temer que haya represalias por expresarse.

Cumplimiento de la normativa

El sector de la construcción a nivel global es complejo y a menudo, difícil; puede presentar oportunidades para tomar atajos éticos, ya sea para cumplir un plazo, cerrar un trato, contentar a un cliente o lograr un objetivo personal. En MiTek, compartimos el deseo común de no escatimar nunca en gastos ni hacer concesiones cuestionables. Estamos unidos por el compromiso con nuestros Principios fundamentales; actuamos con integridad y trabajamos juntos como una única empresa con una única visión. Esto es lo que queremos ser y cómo queremos ser reconocidos en nuestro sector.

Con este fin, nos esforzamos por garantizar que nuestra conducta sea irreprochable, y el cumplimiento por parte de MiTek de todas las leyes, normas y reglamentos aplicables es un componente fundamental de ese objetivo.

MECANISMOS DE CUMPLIMIENTO

Tenemos un Comité de Cumplimiento compuesto por el presidente y director ejecutivo (CEO), El director de Finanzas (CFO), el director de Recursos Humanos (CHRO) y el director del Departamento de Asuntos Legales, que supervisan colectivamente el cumplimiento de los requisitos reglamentarios y las normas éticas. El equipo de Asuntos Legales y Cumplimiento dirige nuestros esfuerzos y presenta informes periódicos al Comité de Cumplimiento sobre diversas cuestiones relacionadas con el cumplimiento. Además, mantenemos una función de auditoría específica que depende directamente del director de Finanzas, lo que garantiza la supervisión y evaluación de los controles y procesos internos.

A fin de cumplir y gestionar las sanciones y normativas comerciales, MiTek implementó e2open, una solución integral de control de terceros, para gestionar las importaciones y exportaciones entre nosotros y nuestros clientes y proveedores. Este nuevo sistema contribuye a agilizar nuestros procesos y garantizar el cumplimiento.

SOCIAL

EN ESTA SECCIÓN

- Seguridad
- Bienestar de los miembros del equipo
- Impacto comunitario





Seguridad

MiTek se compromete con la seguridad de los miembros del equipo. Mantenemos un amplio marco de más de 30 políticas y procedimientos diseñados para garantizar la excelencia en seguridad y el cumplimiento en todas las facetas de nuestras operaciones.

También organizamos sesiones de capacitación mensuales para todos los miembros de los equipos de primera línea, que les proporcionan los conocimientos y las habilidades necesarios para desempeñar sus funciones con eficacia y seguridad. Subrayamos nuestra dedicación a la seguridad en el lugar de trabajo creando comités de seguridad, que actúan como plataformas para identificar y mitigar riesgos de forma colaborativa, además de fomentar una cultura de seguridad y bienestar entre nuestro equipo.



Seguridad del producto

LIDERAR LA EXCELENCIA EN SEGURIDAD

Nos enorgullece anunciar que 10 sedes de nuestras operaciones no registraron lesiones que requirieran atención médica más allá de los primeros auxilios en 2023. Estos sitios contribuyeron decisivamente a disminuir el número total de incidentes en el último año.

Sudáfrica

Johannesburgo

República Checa

Brno

Suecia

Tranås

Estados Unidos

Atlanta, GA

Corona, CA

Houston, TX (sede de Ritchey Road)

Largo, FL

Tampa, FL

Tracy, CA

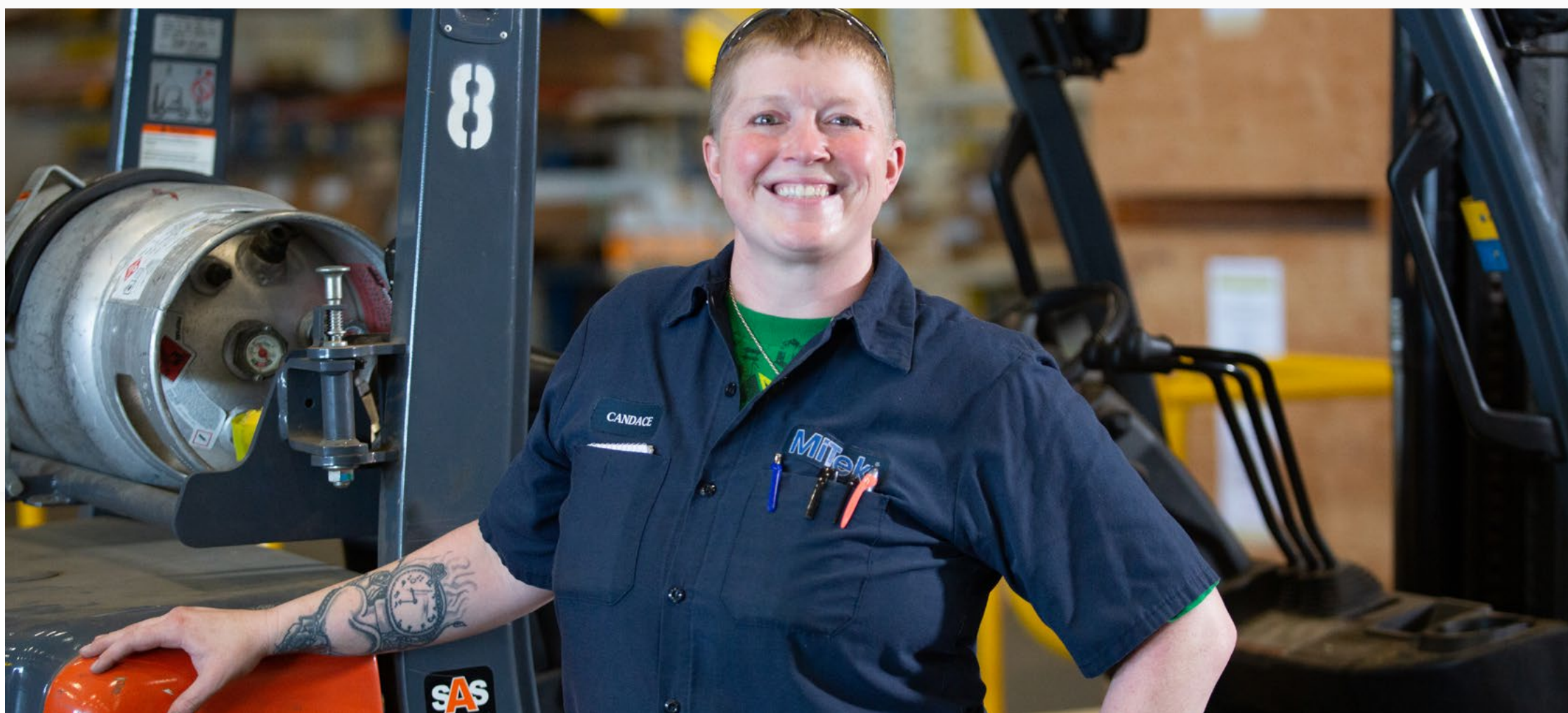
Westhampton, NJ

En consonancia con nuestros esfuerzos continuos por mejorar la seguridad en el lugar de trabajo, MiTek implementó un programa de inspección de seguridad semanal utilizando la plataforma SafetyCulture para poder automatizar y agilizar los informes de seguridad. Además, hemos incrementado el número de miembros del equipo de seguridad en nuestras plantas mayores de fabricación y hemos priorizado la seguridad en nuestro proceso anual de gestión del desempeño para todos los líderes de fabricación.

En el 2023, empezamos el proceso de revisión y actualización de todas las políticas de salud y seguridad de los miembros de nuestro equipo. Complementamos esta labor con inversiones en tecnologías robóticas para reducir los riesgos ergonómicos y mejorar la eficacia operativa. Hemos implementado el 70 % de estas Tecnologías en 2023, y tenemos previsto completar el 30 % restante del proyecto en 2024, en el que nuestro programa de robótica funcionará a pleno rendimiento.

Asimismo, colaboramos activamente con socios externos para realizar evaluaciones exhaustivas de nuestras instalaciones, aprovechando su experiencia para identificar áreas de mejora continua e implementar buenas prácticas.

Como parte de nuestro compromiso de crear un entorno de trabajo seguro, exigimos que se mantenga la limpieza en todas las instalaciones, lo que garantiza la higiene y la organización para fomentar la seguridad y productividad. Realizamos inspecciones de seguridad semanales en todos nuestros centros de fabricación y depósitos para evaluar proactivamente las condiciones del lugar de trabajo y garantizar el cumplimiento de los protocolos de seguridad.



INCIDENTES DE SEGURIDAD

TASA TOTAL DE INCIDENTES REGISTRABLES (TRIR)*



* La TRIR se calcula como el número de incidentes registrables x 200,000/ número total de horas trabajadas en el año del informe

NÚMERO DE INCIDENTES

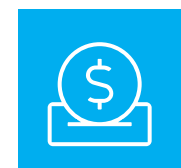


Bienestar de los miembros del equipo

Además de las iniciativas de seguridad, MiTek pone un gran énfasis en el bienestar de los miembros del equipo, por lo que ofrece programas adaptados para que satisfagan las diversas necesidades de nuestra planta laboral en los distintos países.

Estos programas ofrecen a los miembros del equipo la oportunidad de priorizar su salud física y mental, lo que mejora la satisfacción general en el trabajo y la productividad.

BENEFICIOS ADICIONALES PARA EMPLEADOS



Programa de donaciones benéficas y contribuciones equivalentes



Sesiones informativas mensuales sobre bienestar



Servicios de salud mental



Salario competitivo, todos los miembros son elegibles para recibir bonificaciones (los programas varían por región)



Recursos de aprendizaje y desarrollo



Aprendizaje y desarrollo

Invertimos en el éxito profesional de los miembros de nuestro equipo a través de diversos programas de desarrollo profesional. Esta oferta de programas tiene por objeto mejorar las competencias de los miembros del equipo, apoyar el crecimiento profesional y desarrollar un liderazgo sólido dentro de la empresa. Los miembros del equipo pueden acceder a un aprendizaje relevante y personalizado basado en sus funciones e intereses a través de Degreed, la plataforma de experiencia de aprendizaje de MiTek.

CREAR LÍDERES FUERTES

Los líderes de nuestro personal desempeñan un papel fundamental en la configuración de la experiencia de los miembros de nuestro equipo, nuestra cultura y, en última instancia, nuestra capacidad para ejecutar la visión de MiTek a fin de transformar las comunidades a nivel global. Además de nuestro Proyecto de liderazgo, que guía cómo definimos a los líderes de éxito en MiTek, también contamos con programas diseñados para apoyar a los miembros del equipo en su carrera de liderazgo.

→ Liderar al estilo de MiTek

El programa Leading the MiTek Way (Liderar al estilo de MiTek) introduce a los líderes de personal administrativo de la empresa a los elementos fundamentales del liderazgo, desde dirigir a los miembros individuales hasta acelerar el rendimiento del equipo; y ayuda a los directores y superiores a crear organizaciones saludables y productivas.

→ Programas de transición al liderazgo

En colaboración con el Leadership Pipeline Institute, MiTek imparte el programa Leading Others (Dirigir a otros), orientado a quienes asumen las responsabilidades de dirigir a empleados, y el programa Leading Leaders (Dirigir a líderes), que se centra en las expectativas de rendimiento y las responsabilidades de dirigir un equipo de líderes.



PROYECTO DE LIDERAZGO

El Proyecto de liderazgo es un marco que define las habilidades y competencias que caracterizan a un liderazgo exitoso en MiTek. El marco es un método integral para que los miembros del equipo piensen sobre el liderazgo y tiene por objeto facultar a todos los miembros del equipo para que crezcan y se desarrollen como líderes. También llevamos a cabo evaluaciones de 360 grados basadas en este modelo para valorar las competencias de los líderes a partir de los comentarios de directivos, compañeros y subordinados directos.

El Proyecto de liderazgo consta de siete competencias que describen las conductas observadas por los líderes eficaces de MiTek.



Transformar



Inspirar



Pensar



Cumplir



Conectar



Crecer



Conocer



Inclusión y pertenencia

En MiTek, la diversidad, la equidad y la inclusión (DEI) son componentes esenciales de nuestro éxito. Nos comprometemos a cultivar una comunidad en la que todos los miembros del equipo se sientan valorados, apoyados y plenamente comprometidos, y capacitados para ser colaboradores valientes e innovadores. Para lograrlo, desarrollamos una estrategia que consiste en crear equipos diversos en todos los niveles de la empresa y proveer formación sobre cómo aprovechar las diferencias de los miembros del equipo para transformar las comunidades donde vivimos, trabajamos y disfrutamos.

En 2023, MiTek comenzó a centrarse en ampliar la representación diversa en todas las funciones y en el liderazgo. Para empezar, iniciamos relaciones con grupos de afinidad externos, incluida la Society of Women Engineers (Sociedad de Mujeres

Ingenieras, Women in Construction (Mujeres de la Construcción), Society of Black Engineers (Sociedad de Ingenieros Afroamericanos) y Historically Black Colleges and Universities (Colegios y Universidades Históricas Afroestadounidenses). Para hacer un seguimiento de los progresos, en 2023, lanzamos nuestro primer registro de DEI (diversidad, equidad e inclusión) con el fin de supervisar, gestionar y comunicar las métricas relacionadas con la diversificación de nuestra planta laboral.

Además, nuestros grupos de recursos para empleados desempeñan un papel fundamental en crear conciencia cultural y promover una comunidad de inclusión y pertenencia.

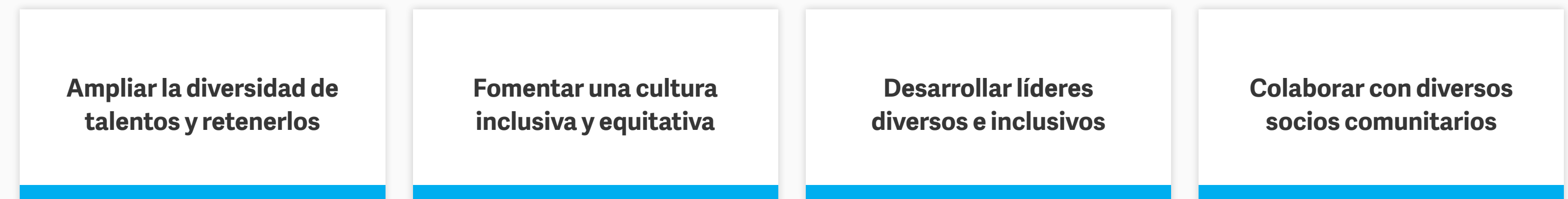
Organizamos una inspiradora semana de eventos durante nuestra tercera conferencia anual de mujeres, "It Starts with Me" (Comienza por mí), en consonancia con el

Día Internacional de la Mujer. La celebración animó a todas a compartir qué significa la equidad para ellas, como también a analizar Qué hace MiTek para fomentar la equidad y poner de relieve las diferencias culturales que experimentan las mujeres en todo el mundo.

También organizamos una conferencia anual centrada en la celebración del Mes del Orgullo para apoyar a la comunidad LGBTQIA+. El tema de 2023 fue "Free to Be Me: Celebrating Diversity & Self Expression" (Libre para ser yo: Celebrar la diversidad y la autoexpresión) y contó con paneles de debate, presentaciones educativas y premios para los miembros del equipo que redoblan sus esfuerzos para ayudar a hacer de MiTek un lugar de trabajo inclusivo.

Sabemos que siempre se puede hacer más para crear un mundo más inclusivo para todos, y esperamos seguir avanzando para alcanzar nuestros objetivos.

PILARES DE LA ESTRATEGIA DE INCLUSIÓN Y PERTENENCIA



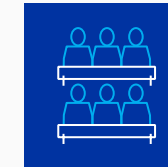
INICIATIVAS DE INCLUSIÓN Y PERTENENCIA



GRUPOS DE RECURSOS PARA EMPLEADOS (ERG)

Nuestros ERG son grupos voluntarios dirigidos por miembros del equipo que ofrecen un espacio seguro y de apoyo a los grupos subrepresentados. Estos grupos crean un foro abierto y seguro para que los miembros del equipo que comparten una identidad común y sus aliados se reúnan y se apoyen mutuamente en la construcción de un sentido de comunidad y pertenencia.

- MiTek ACT (Abilities Celebrated Together) (Habilidades que celebramos juntos)
- MiTek BEN (Black Employee Network) (Red de empleados afroamericanos)
- MiTek HOLA (Hispanic Origin and Latin Associates) (Asociados latinos y de origen hispano)
- MiTek Pride (LGBTQIA+) (Orgullo LGBTQIA+)
- MiTek SAM (South Asian Members) (Miembros del Sur Asiático)
- MiTek Women (Mujeres)



CONSEJO ASESOR EJECUTIVO

Nuestro consejo asesor incluye a líderes que representan todas las funciones y apoya nuestra estrategia articulando y promoviendo áreas de enfoque y valores, asesorando sobre iniciativas estratégicas y fomentando la integración de la equidad, la inclusión y la pertenencia en todo MiTek.



ASOCIACIONES DE TALENTOS 2023

- Conferencia sobre la mujer en la construcción residencial y comercial
- National Black MBA Association – División de Atlanta, GA
- National Society of Black Engineers – Región V y Universidad de Tuskegee
- Programa de liderazgo estudiantil para Colegios y Universidades Históricas Afroestadounidenses (HBCU) de la Asociación Nacional de Constructores de Viviendas

LA DIVERSIDAD EN BREVE

31 %

DE LOS MIEMBROS DEL EQUIPO GLOBAL SON MUJERES

21 %

DE LOS DIRECTIVOS Y SUPERIORES SON MUJERES

37 %

DE LOS MIEMBROS DE LOS EQUIPOS DE EE. UU. SON PERSONAS DE COLOR*

12 %

DE LOS DIRECTIVOS Y SUPERIORES EN EE. UU. SON PERSONAS DE COLOR*

* Debido a las leyes internacionales de privacidad, MiTek informa la raza únicamente en Estados Unidos.

Impacto comunitario

MiTek establece asociaciones que generan un impacto positivo anclado en nuestra visión y misión. Agradecemos la oportunidad de participar en el abordaje de los retos que enfrentan nuestra industria y nuestras comunidades.

Nuestra respuesta a esos retos es apoyar a socios y programas innovadores que se dedican al desarrollo de la planta laboral en tecnología y oficios, la racionalización de los servicios de ayuda en caso de catástrofes y el acceso a refugios para los desamparados.



ÁREAS DE IMPACTO COMUNITARIO



EDUCAR PARA INNOVAR

Dotar a las personas con las competencias necesarias para cubrir futuros puestos de trabajo en el ámbito del comercio y la tecnología.



ALBERGAR A LA HUMANIDAD

Proporcionar lugares asequibles, seguros e igualitarios para vivir, trabajar y disfrutar.



PROTEGER NUESTRO PLANETA

Salvaguardar nuestro entorno natural y permitir el desarrollo de estructuras sostenibles.

Participación de los miembros del equipo

Un componente central de la estrategia de impacto comunitario de MiTek son nuestros equipos de transformación. Situados en todo el mundo, estos nueve grupos dirigidos por miembros del equipo apoyan a sus colegas en sus tareas por causas locales, a modo de retribución, a través del servicio voluntario y de donaciones benéficas. Los equipos de transformación colaboran con organizaciones benéficas locales, invirtiendo constantemente tiempo, talento y valor.

En 2023, ampliamos nuestra plataforma MiTek Gives para mejorar la coordinación de eventos de voluntariado, donaciones individuales, campañas benéficas y la posibilidad de medir e informar nuestro impacto colectivo en las comunidades donde vivimos, trabajamos y disfrutamos. La plataforma es una herramienta de donaciones en línea que permite a los miembros de nuestro equipo descubrir oportunidades de voluntariado en su región, coordinar proyectos de beneficencia con colegas, llevar un control de sus horas de voluntariado y donar dinero a causas en todo el mundo.



SOCIOS DESTACADOS

SEMANA HEARTS & HANDS

Desde 2020, MiTek ha organizado la Semana Hearts & Hands (Manos y corazones), una semana global de servicio y donación durante la cual los miembros de nuestro equipo apoyan causas benéficas en todo el mundo. En 2023, el 43 % de los miembros del equipo de MiTek participó en este evento; entre todos dedicaron más de 5,700 horas de voluntariado a causas que les preocupan. Durante esta semana, los miembros del equipo de primera línea de MiTek empaquetaron más de 15,000 kits de higiene para Convoy of Hope con el fin de ayudar a las comunidades afectadas por catástrofes naturales. Más de 1,600 miembros del equipo se reunieron en nuestra primera Marcha por la Esperanza (Walk for Hope), y cada paso se tradujo en donaciones que beneficiaron a niños vulnerables en Vietnam.

HOME BUILDERS INSTITUTE

Para fomentar el compromiso de MiTek con el crecimiento y la diversificación de la industria de la construcción y edificación, MiTek se enorgullece de asociarse con el HBI, una organización diseñada para capacitar a las personas proporcionándoles formación y educación gratuitas en oficios especializados. En 2023, el HBI llegó a casi 18,000 estudiantes con su plan de estudios, con un 60 % de los estudiantes que se identificaban como de una etnia distinta a la caucásica y un 30 % que se identificaban con el género femenino.

[Más información](#)



THE HOUSE THAT SHE BUILT LA FUNDACIÓN SHE BUILT

MiTek es uno de los patrocinadores fundadores de *The House That She Built* (La casa que ella construyó), un libro infantil que destaca la labor de las mujeres en el sector de la construcción de viviendas. El libro se creó para inspirar a la próxima generación de constructores. Junto con nuestros clientes, MiTek distribuyó más de 4,500 libros entre escuelas, programas extraescolares, socios de la industria, eventos comunitarios y organizaciones sin fines de lucro de Australia, Sudáfrica el Reino Unido y Estados Unidos.

El libro inspiró un movimiento del sector que ha llevado a la creación de una fundación, She Built Foundation (SBF). En 2023, MiTek ayudó a lanzar la SBF para inspirar a las niñas a verse a sí mismas como constructoras, hoy y en el futuro. La SBF involucra a las niñas y a sus comunidades en torno a la magia de la construcción y abre un universo de habilidades y carreras en la construcción y la edificación.

[Más información](#)

SHE BUILT
FOUNDATION

SAIGON CHILDREN'S CHARITY

Desde 2020, el Consejo de Saigon Children's Charity de MiTek (MSCC) ha trabajado en colaboración con Saigon Children's Charity, una organización sin fines de lucro que permite a niños y jóvenes desfavorecidos de Vietnam alcanzar todo su potencial recibiendo una educación de calidad acorde con sus necesidades.

En 2023, el MSCC amplió su apoyo a Saigon Children's Charity mediante diversos programas, como un taller de competencias para la gestión financiera, otro de redacción de currículos, una campaña de recaudación de fondos y una cumbre motivacional para estudiantes desfavorecidas. La ayuda de MiTek también se destinó a la construcción de una nueva ala en una escuela primaria en el delta del Mekong, que estará terminada a mediados de 2024. Estas aulas adicionales permiten a los niños de la zona tener más posibilidades de terminar sus estudios e ir a la universidad, lo que les abriría la posibilidad de un futuro económicamente más estable.

[Ver el video](#)



MEDIOAMBIENTAL

EN ESTA SECCIÓN

- Cambio climático
- Sostenibilidad de la fabricación
- Sostenibilidad de los productos
- Gestión de residuos



Cambio climático

Los sectores de la construcción y la edificación, en conjunto, son responsables del 37 % de todas las emisiones de gases de efecto invernadero (GHG) en el mundo.

Gracias a nuestros métodos de construcción fuera del sitio, impulsados por la automatización y el software, en MiTek estamos posicionados para contribuir a la disminución de estas emisiones en colaboración con nuestros socios de la cadena de valor. La creciente demanda de viviendas y edificios más sostenibles por parte de los consumidores, junto con las reglamentaciones emergentes a nivel mundial, están impulsando la necesidad de nuevas soluciones y asociaciones para alcanzar los objetivos de reducción de GHG.

Además, como parte de nuestro compromiso con la protección ambiental, realizamos evaluaciones de gases de efecto invernadero (GEI) a fin de cuantificar nuestras emisiones de Alcance 1 y 2 para los años calendarios 2021, 2022 y 2023.² Estas evaluaciones han mejorado nuestro proceso de recopilación de datos y nos han proporcionado información valiosa sobre nuestra huella de carbono, lo que nos permitirá desarrollar estrategias específicas para mitigar nuestro impacto ambiental y promover la sostenibilidad en todas las operaciones.

En 2023, alcanzamos nuestras emisiones más bajas de GHG en los últimos tres años. Al mismo tiempo, la recopilación de datos sobre las emisiones fue la más completa y precisa en cuanto a calidad hasta la fecha. Planeamos profundizar nuestro conocimiento y habilidades en el seguimiento de nuestras emisiones con el fin de comprender, minimizar y comunicar de manera más efectiva nuestro impacto.

² Durante el proceso de evaluación de las emisiones de GHG de 2023, se revisaron los datos de entrada utilizados en 2021 y 2022, lo que permitió actualizar los cálculos de las emisiones de esos años y mejorar la precisión de los resultados presentados en este informe.

EMISIONES DE GHG (tCO₂e)

EMISIONES DE ALCANCE 1

Emisiones directas provenientes de nuestras operaciones, como el consumo de combustible en nuestras propiedades y de vehículos propios

5,992
2021

8,222
2022

7,058
2023

EMISIONES DE ALCANCE 2

Emisiones indirectas provenientes de la energía comprada y utilizada en nuestras operaciones, como la electricidad de la red

12,948
2021

15,965
2022

11,094
2023

Sostenibilidad de la fabricación

MiTek busca activamente formas de reducir nuestra huella medioambiental y mejorar la eficiencia energética en diversos aspectos de nuestras operaciones.

Los esfuerzos realizados en 2023 incluyeron la conversión de todos los montacargas de horquilla a energía eléctrica, lo que minimizó considerablemente las emisiones de los equipos. Si bien el propano sigue siendo necesario en algunos casos, esta transición supone un paso importante hacia prácticas más ecológicas. Además, actualizamos todas las unidades de calefacción, ventilación y aire acondicionado para eliminar de nuestros sistemas el R-22, un potente gas de efecto invernadero. También estamos explorando oportunidades para aprovechar las fuentes de energía renovables, como la solar, para que las nuevas decisiones sobre la huella reduzcan la dependencia de las redes eléctricas convencionales.

MiTek aborda de forma proactiva el consumo y la eficiencia energéticos a través de diversas medidas, como la conversión de la iluminación del depósito a luces activadas por movimiento y la transición de toda la iluminación a la tecnología LED. Estas iniciativas no solo reducen el consumo de energía, sino que también disminuyen los costos operativos y optimizan la seguridad en el lugar de trabajo. Además, la implementación de la norma ISO 50001 sobre Gestión energética de MiTek en el Reino Unido subraya nuestro compromiso con la conservación y optimización sistemáticas de la energía, lo que refuerza aún más nuestra posición como líder en prácticas empresariales sostenibles.

MITIGAR LA CONTAMINACIÓN

En 2023, cambiamos la pintura con compuestos orgánicos volátiles (COV) por alternativas a base de agua en nuestro negocio de maquinarias para mitigar la contaminación del aire y promover prácticas respetuosas del medio ambiente.



Sostenibilidad de los productos

Nuestro enfoque en la fabricación fuera de las instalaciones para nuestros clientes se centra en la sostenibilidad mediante la eliminación de residuos en el lugar de trabajo, la reducción de los equipos y oficios necesarios en un proyecto y la minimización del impacto del transporte.

Utilizamos las Declaraciones medioambientales de productos (EPD) para comunicar de qué están hechos nuestros productos y cómo afectan al medio ambiente a lo largo de todo su ciclo de vida.

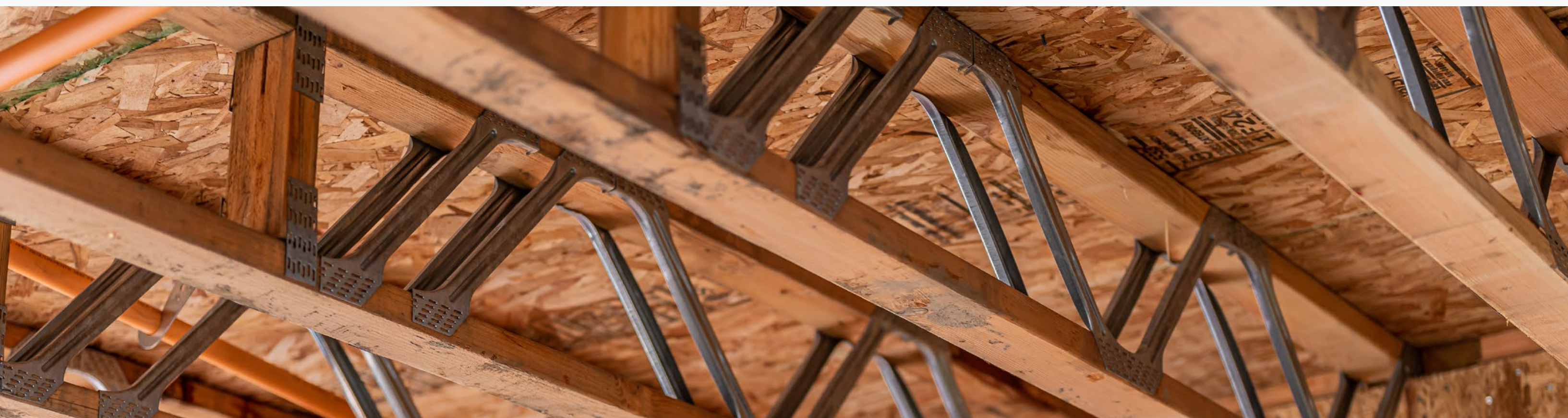
Nos complace anunciar que en 2023, nuestro Posi-Strut®, las placas metálicas de conexión y los herrajes para la construcción se añadieron a nuestra lista de productos verificados con EPD para el mercado norteamericano. Ahora, los compradores pueden evaluar fácilmente y demostrar de forma cuantificable las credenciales, el impacto y las ventajas medioambientales de estos productos líderes del mercado. Esta iniciativa forma parte de nuestro compromiso más amplio de luchar contra el cambio climático, no solo en nuestra forma de trabajar, sino también en nuestros productos, que millones de personas utilizan en todo el mundo para dar forma al entorno edilicio.

Aspecto destacado del software

ACTUALIZACIONES SOBRE SOSTENIBILIDAD DE MITEK PAMIR

En 2023, creamos una nueva característica para nuestro software de diseño MiTek® Pamir® Para generar todos los datos necesarios que permitan a los clientes calcular las emisiones de CO₂ de cada proyecto que diseñan.

Esta actualización ha permitido a nuestros clientes comprender y cuantificar mejor sus propios esfuerzos de sostenibilidad.



Gestión de residuos

Minimizar los residuos no solo reduce los gastos asociados a la eliminación, sino que también mejora la eficiencia y la sostenibilidad de los recursos.

Dentro de nuestras operaciones, los materiales de desecho como el aceite usado, el refrigerante, la chatarra de acero y la pintura vieja son subproductos comunes que exigen una gestión cuidadosa para mitigar su impacto medioambiental y su carga financiera. Para optimizar aún más los esfuerzos de reducción de residuos, también hemos implementado cambios en el diseño de las herramientas para minimizar la chatarra generada durante el procesamiento del acero.

Gestión de residuos peligrosos

MiTek se dedica a mantener operaciones seguras y responsables con el medio ambiente en todas nuestras instalaciones. Si bien nuestras operaciones globales no utilizan ni generan cantidades significativas de materiales peligrosos, tomamos medidas proactivas para garantizar que las pequeñas cantidades de residuos peligrosos producidos se gestionen y eliminen adecuadamente. Contamos con una política de gestión de residuos peligrosos que orienta acerca del modo como los gestionamos. También trabajamos con proveedores externos para gestionar los permisos medioambientales y los informes sobre residuos, con el fin de garantizar que siempre cumplimos plenamente con las normas sobre gestión de residuos.



Nota sobre declaraciones prospectivas

Las declaraciones prospectivas contenidas en este Informe de sostenibilidad se facilitan para que el lector tenga la oportunidad de comprender las expectativas y opiniones actuales de MiTek con respecto a acontecimientos y circunstancias en el futuro. Por su naturaleza, las declaraciones prospectivas están sujetas a riesgos e incertidumbres conocidos y desconocidos que pueden hacer que los resultados y el rendimiento reales difieran sustancialmente de los expresados o implícitos en tales declaraciones.

Todas las afirmaciones que no sean hechos históricos son declaraciones prospectivas, incluidas, entre otras, las relativas a (i) los resultados financieros previstos de la empresa; (ii) el desarrollo previsto de los negocios y proyectos de la empresa; (iii) la ejecución de la visión y estrategia de crecimiento de la empresa; y (iv) la finalización de los proyectos de la empresa actualmente en curso,

en desarrollo o en estudio. Este Informe de sostenibilidad también incluye declaraciones prospectivas sobre nuestra sostenibilidad; seguridad y salud; ciberseguridad; cultura; diversidad, equidad e inclusión; compromiso con la comunidad; y objetivos, compromisos y estrategias relacionados.

MiTek no asume ninguna obligación de revisar o actualizar las declaraciones prospectivas para que reflejen acontecimientos o circunstancias imprevistos posteriores a tal fecha o cambios en las expectativas u opiniones de la empresa al respecto; excepto según lo exija la legislación aplicable.

Estas afirmaciones no son garantía de resultados futuros y se advierte al lector de que no debe confiar indebidamente en ellas.



¿ALGUNA INQUIETUD?

Si tiene alguna pregunta sobre este Informe de sostenibilidad, comuníquese con sustainability@mii.com

© MiTek Inc.

16023 Swingley Ridge Road,
Chesterfield, Missouri 63017

MII.COM

Publicación

May 2024

MiTek[®]